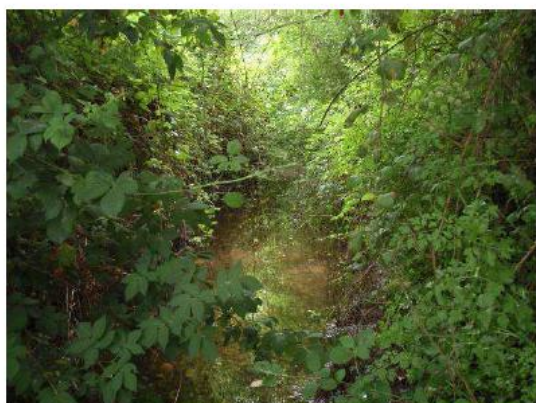


Station biologique – Orson

Hydrologie	Largeur moyenne	Profondeur dominante	Morphologie	Substrats dominants	Caractéristiques complémentaires
- Etiage sévère avec rupture d'écoulement	1.2 m	< 0.1 m	- Rectiligne - Encaissé	- Cailloux et colmatage par vase	Ripisylve très dense mais quelques zones légèrement éclairées



L'Orson est un très petit cours d'eau fortement recalibré et rectiligne dans le secteur d'étude. Les berges sont homogènes, verticales et dépourvues de végétation ligneuse, de plus d'1,5 m de haut. Les écoulements sont laminaires, les habitats aquatiques favorables aux poissons sont quasi inexistantes. De plus, le colmatage par les limons est important. Les berges sont en outre très abimées par les terriers de ragondins.

Deux espèces de poissons seulement ont été échantillonnées dans la station d'étude. Leurs exigences écologiques et biologiques sont résumées dans le tableau suivant.

Nom français	Code	Nom latin	Famille	Mode de nutrition	Mode de reproduction	Position
Loche Franche	LOF	<i>Barbatula barbatula</i>	<i>Cobitidae</i>	Invertivore	Lithophile	Benthique
Epinochette	EPT	<i>Pungitius pungitius</i>	<i>gasterosteidae</i>	Omnivore	Ariadnophile	Pelagique

Le cours d'eau est quasi apiscicole, les espèces capturées ne sont représentées que par quelques spécimens.

Les espèces présentes sont peu sensibles aux modifications morphologiques et au colmatage dans le cours d'eau. En outre, elles supportent des charges organiques élevées.

Le calcul de l'IPR a été effectué grâce à l'outil développé par l'ONEMA

	métrique	score
Occurrences	espèces rhéophiles	4,8
	espèces lithophiles	7,9
	richesse spécifique	6,2
Abondances	individus tolérants	1,4
	individus omnivores	0,9
	individus invertivores	13,7
	densité totale	4,75
	Valeur de l'IPR	39,9
	classe d'indice	4 : mauvaise

Lorsque le nombre d'espèce présente est inférieur à 3, l'IPR ne s'applique habituellement pas. Ici, il a été calculé uniquement à titre indicatif et afin d'imager la mauvaise qualité du peuplement piscicole.

Le peuplement piscicole du cours d'eau peut être considéré comme très pauvre et déstructuré. La très médiocre qualité de l'habitat est un facteur important, ainsi que la faible lame d'eau (assèchement régulier) et probablement une qualité d'eau non optimale.